

## 研究创造价值

姓名：陈栋  
宝城期货金融研究所  
电话：0571-89715220  
邮箱：generalcd@163.com  
报告日期 2015 年 10 月 19 日



## 天胶日评

### 内容摘要

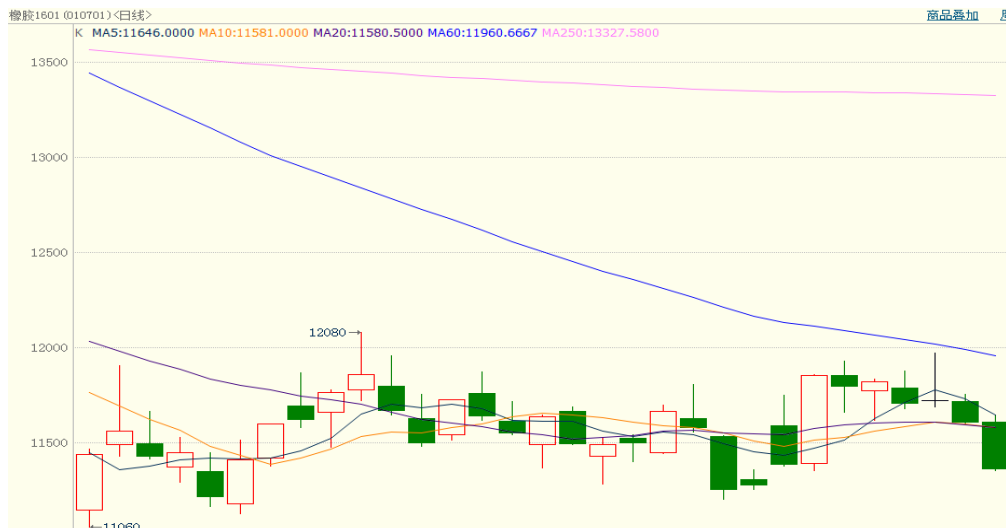
- 内外盘行情评述
- 市场信息
- 现货市场报价
- 今日点评
- 操作建议

## 【内外盘行情评述】

### 沪胶：

名称	开盘	最高	最低	最新	结算价	涨跌	幅度	成交量	持仓	仓差
橡胶 1601	11610	11650	11355	11365	11480	-320	-2.74%	744708	243842	12562

图 1、沪胶 1601 合约 10 月 19 日行情走势



数据来源：博易大师、宝城金融研究所

上海期货交易所10月19日天然橡胶注册仓单154690吨，较上周五小幅增加730吨。

### 日胶：

名称	开盘	最高	最低	最新	结算价	涨跌	幅度	成交量	持仓	仓差
日胶连续	172.1	172.2	168.6	168.8	168.7	-3.4	-1.97%	6520	13569	0

图 2、日胶连续 10 月 19 日行情走势



数据来源：博易大师、宝城金融研究所

## 【市场信息】

1.根据10月12日中央政治局会议公开的信息，十八届五中全会将于10月26日至10月29日召开，此次会议的一个重要议程是审议“十三五”规划建议稿。目前，中财办、国家发改委等方面，已传递出“十三五”规划的一些重要信息：“十三五”规划的核心目标是要全面建成小康社会，到2020年，GDP和人均收入都要比2010年“翻一番”；在“十三五”规划中的各项主要任务中，“保持经济增长”被排在第一位，然后是转方式、调结构、创新驱动、生态文明建设、扶贫脱贫等；此外，还要统筹推进京津冀、“一带一路”和长江经济带等三大国家战略。

2.10月16日，中共中央政治局常委、国务院总理李克强主持召开金融企业座谈会，并作重要讲话。李克强说，金融为促进经济平稳运行和结构调整提供了有力支撑。要继续坚持稳健的货币政策取向，保持政策松紧适度，增强针对性和灵活性，坚持推进金融市场化改革和法治化建设，在防范风险基础上促进金融创新，为实体经济发展营造良好金融环境。他强调，要维护金融稳健运行，有效防范和化解金融风险，引导和稳定社会预期。坚决守住不发生区域性系统性金融风险底线，为经济持续健康发展作出新贡献。

3.10月16日，中共中央政治局常委、国务院总理李克强主持召开金融企业座谈会，并作重要讲话。李克强说，金融为促进经济平稳运行和结构调整提供了有力支撑。要继续坚持稳健的货币政策取向，保持政策松紧适度，增强针对性和灵活性，坚持推进金融市场化改革和法治化建设，在防范风险基础上促进金融创新，为实体经济发展营造良好金融环境。他强调，要维护金融稳健运行，有效防范和化解金融风险，引导和稳定社会预期。坚决守住不发生区域性系统性金融风险底线，为经济持续健康发展作出新贡献。

4.根据央行发布的数据，9月份央行口径外汇占款环比减少2641.42亿元，创三个月来最小降幅，显示中国资金外流的情况有所缓解。但昨日晚间的最新数据又显示，9月末金融机构口径外汇占款较上月下降7613亿元人民币，至27.4万亿元人民币，再创历史最大单月跌幅。

5.巴西全国汽车经销商协会（Fenabrave）近日公布了该国9月销量数据，截至上个月，该国新车销量已经连续下滑19个月。今年9月巴西市场乘用车销量为166,361辆，去年同期为234,533辆，同比下滑29.1%；轻型商用车9月销量为26,249辆，同比跌幅达45.3%。综合乘用车与轻型商用车，巴西9月轻型车销量共计192,610辆，去年同期为282,487辆，同比锐减31.8%。

## 【现货市场报价】

19日国内现货市场：近期老街边贸市场听闻因为检查再度封关，国内3L胶供应暂时中断，不过有听闻过几天有望再度开关。

今日云南市场天然橡胶现货报价盘整。参考报价如下，14年国营全乳10400元/吨，15年民营全乳10400-10500元/吨，5#报价10000元/吨，15年国营标二报9700-9800元/吨，轮胎专用胶TSR20报价10500元/吨17税，孟定烟片10300元/吨，缅一报价10600元/吨，缅三报价10300元/吨。买气清淡，商家多随行就市报价，实单具体商谈。

沪胶弱势下跌，现货商心态悲观，积极甩货，现货价格整体呈小幅下滑态势。目前市场参考报价如下：13年云南全乳10500元/吨；14年云南国营全乳10400-10500元/吨；14年海南国营全乳10500元/吨，高端10700元/吨左右；听闻标二报价10300元/吨左右；越南3L胶小厂靓货10500-10700元/吨左右；

大厂货11000元/吨左右；听闻少数越南3L复合报价10100-10200元/吨；泰国3#烟片货源稀少，参考报价大厂货报价11800元/吨左右，绿字头烟片11600元/吨。价格仅供参考，实单具体商谈。

沪胶走低，山东地区天然橡胶现货市场报价下滑，下游买气清淡，实际询盘暂且有限。今日少量参考报价如下：13年国营全乳胶报价10300元/吨，14年国营全乳胶报价10350-10450元/吨，15民营全乳胶报价在11000元/吨；15年标二报价10300-10400元/吨；越南3L原胶箱装小厂靓货参考报价在10800元/吨，散装小厂靓货参考报价在10600元/吨；越南3L复合靓货报价10000-10100元/吨；泰国3#烟片17税报价11700-11800元/吨，报价仅供参考，实单具体商谈。

今天四川市场报价持稳，期货下跌，川渝地区现货持稳为主，整体成交清淡。据悉15年云南民营全乳报11300元/吨左右，民营标二少量参考报价10500元/吨。价格仅供参考，实单具体商谈。

浙江地区天然橡胶现货市场报价走低，商家多反应走货较为困难，多数零星小单出货，下游经营状况不佳，接货小单为主。今日少量参考报价如下：13年国营全乳胶10300元/吨，14年国营云南全乳胶报价在10600元/吨；民营标二报价有限，参考价格在10300-10400元/吨；越南3L胶17税小厂靓货报价10500-10600元/吨；泰国3#烟片参考报价在11900-12000元/吨。价格仅供参考，实单具体商谈。

天津地区天胶市场报价下调，今日期货大跌，现货跟随拉低，据悉商家货源不多，低价报盘。今日主流报价如下：13年云南、海南全乳报价在10400元/吨；14年国营全乳参考报价10400-10500元/吨。泰国大厂烟片货源稀少，暂未

听闻报价。

今日江苏地区天胶市场下调，期货大幅下跌，现货报价小幅回调。商家持货不多，少量做单。今日少量参考报价如下：2013年海标国营全乳参考报价10400元/吨；14年国营全乳参考报价10400-10500元/吨。越南3L含税无腰带10400元/吨，越南3L复合（加硬脂酸）参考报价10100元/吨。越南烟片报价稀少，少量听闻11500元/吨。泰国3#烟片少量听闻11900元/吨。

福建地区天然橡胶市场报价小幅下跌，商家对手单为主，下游需求处于低位。参考报价如下：越南3L标胶17税靓货参考价格在11000-11100元/吨，越南3L大厂靓货不含税参考价格10300元/吨，均是送到价。价格仅供参考，实单有商谈空间。

广东市场天然橡胶报价走低。越南3L胶大厂无税参考报价10700元/吨；越南3L胶17税大厂靓货参考报价11300元/吨附近。下游生产情况不佳，对原料采购保持按需小单，报价仅供参考，实单具体商谈。

衡水市场天然橡胶行情弱勢下滑，沪胶下滑明显，且外围宏观经济数据表现不佳，经销商多降价销售，实单成交商谈为主。目前报价如下所示：14年云南国营全乳价格10700元/吨；15年民营全乳胶11000元/吨；标二胶报价10200元/吨左右；越南3L货源不多，听闻少数大厂不含税报价10600元/吨左右；泰国烟片货源不多，烟片不含税10900-11000元/吨。

上海市场进口桶装乳胶价格弱勢小跌，黄春发桶装乳胶报价9200-9300元/吨；三棵树桶装乳胶市场报价9600-9700元/吨。现货市场货源供应不多，然工厂需求低迷，且沪胶弱勢下滑，部分商家小幅下调现货报价。

天津市场进口天然乳胶报价窄幅调整，下游需求不济，商家少量做单，持

货不多。黄春发桶装乳胶参考报价9100-9300元/吨，三棵树桶装乳胶市场货源稀少报价9600元/吨，太空包货源较少，参考报价8100元/吨，国产桶装乳胶8500元/吨。报价仅供参考，实单有商谈空间。

广东市场进口天然乳胶报价持稳，商家走货不多，整体成交清淡。黄春发、知知桶装乳胶参考报价在9300-9500元/吨，太空包参考报价8100元/吨，商家表示等待实单，国产海南乳胶散装参考报价7300元/吨。报价仅供参考，实单有商谈空间。

福建进口天然乳胶市场报价调涨。黄春发桶装乳胶少量参考报价在9200-9300元/吨，也有9500元/吨报盘听闻，泰橡桶装乳胶参考报价在9300元/吨。市场现货不多，报价坚挺，不过下游需求不佳，走货缓慢，小单商谈为主。

### 外盘胶方面：

图 3、10月19日泰国三大中心市场 USS 原料交易行情

	USS3	含水分3%-5%的USS3	含水分5%-7%的USS3	含水分7%-10%的USS3	含水分10%-15%的USS3	胶水
宋卡	40.66	40.26	39.26	--	--	--
素叻他尼	41.12	40.72	40.22	--	--	--
洛坤	41.15	40.61	--	--	--	--

数据来源：卓创资讯、宝城金融研究所

图 4、10月19日泰国天胶 FOB 官方午盘价格

种类/等级		2015年11月		2015年12月	
		曼谷	宋卡	曼谷	宋卡
烟片	RSS 1	48.30	48.05	48.50	48.25
	RSS 2	47.70	47.45	47.90	47.65
	RSS 3	47.15	46.90	47.35	47.10
	RSS 4	46.85	46.60	47.05	46.80
	RSS 5	46.40	46.15	46.60	46.35
标胶	STR 5L	48.00	47.75	48.20	47.95
	STR 5	45.15	44.90	45.35	45.10
散装浓缩胶乳		31.75	31.50	31.95	31.70

数据来源：卓创资讯、宝城金融研究所

## 【今日点评】

今天国内公布的三季度GDP增速跌破7%令经济下行预期再度增大，加之其他一些经济数据同步显著出疲弱状态导致沪胶期货呈现单边下探的态势，主力1601合约震荡走低，期价重心稳步回落，最低跌至11355元/吨，截至收盘时沪胶1601合约大幅下行-2.74%或-320元/吨，成交量达744708手，较上周五小幅萎缩；持仓量大幅增加12562手，至243842手。

技术面上看，今天国内沪胶1601合约呈现单边下行态势，空头力量占据主导地位，做多信心匮乏，偏弱的经济数据令胶价重心下移。预计短期内可能试探下方11000元/吨一线支撑。从持仓上看，1601合约主力资金增空力度显著强于增多，净空头寸较上周五的11688手大幅增加至13580手。

## 【操作建议】

沪胶1601合约维持弱势姿态，关注下方11000元/吨一线支撑。

# 宝城期货各地营业部

宝城期货临海营业部

地址：临海市大洋街道临海大道（中）45号

电话：0576-85320333

宝城期货南昌营业部

地址：南昌市中山路150号地王大厦写字楼7-V

电话：0791-6259955

宝城期货南宁营业部

地址：南宁市金湖路26-1号东方国际商务港A座6层

电话：0771-5532168

宝城期货大连营业部

地址：大连市沙河口区会展路129号期货大厦2006B

电话：0411-84807257

宝城期货深圳营业部

地址：深圳市福田区中心区26-3中国凤凰大厦一栋15D

电话：0755-33203226

宝城期货昆明营业部

地址：昆明市盘龙区北京路900号颐高数码中心A座9层ABCDE房

电话：0871-5732732

宝城期货沈阳营业部

地址：沈阳市皇姑区黑龙江街25号龙江大厦7楼室

电话：024-88691999；024-86207766

宝城期货长沙营业部

地址：长沙市芙蓉中路2段279号金源大酒店天麒楼14楼

电话：0731-85239858

宝城期货郑州营业部

地址：郑州市未来大道未来大厦1201室

电话：0371-65612832

宝城期货青岛营业部

地址：青岛经济技术开发区紫金山路117栋1单元14楼1402号

电话：0532-86108719

宝城期货武汉营业部

地址：武汉市武昌区中山路347号中铁大厦705-707

电话：027-88221981

宝城期货温州营业部

地址：温州鹿城区矮凳桥228号10幢1013室

电话：0577-89999719

宝城期货上海营业部

地址：上海浦东新区向城路288号SOHO世纪广场1003室

电话：021-50196660

宝城期货北京营业部

地址：北京市朝阳区望京西路甲 50 号 1 号楼 7 层 1-09 内 701-02 单元

电话：010-64795360

## **免责声明**

客户不应视本报告为作出投资决策的惟一因素。本报告中所指的投资及服务可能不适合个别客户，不构成客户私人咨询建议。本公司未确保本报告充分考虑到个别客户特殊的投资目标、财务状况或需要。本公司建议客户应考虑本报告的任何意见或建议是否符合其特定状况，以及（若有必要）咨询独立投资顾问。

在任何情况下，本报告中的信息或所表述的意见并不构成对任何人的投资建议。在任何情况下，本公司不对任何人因使用本报告中的任何内容所引致的任何损失负任何责任。

若本报告的接收人非本公司的客户，应在基于本报告作出任何投资决定或就本报告要求任何解释前咨询独立投资顾问。